







石垣島/西表島 エコヴィレッジ西表

- 洋室エコルーム(1~2名に1室)
洋室ヴィラルーム(1~4名に1室)
IN15:00 OUT10:00
大原港より車で約30分

商品コード AH1206H

Table with 8 columns (A-H) and 5 rows showing room rates for Eco Village Saitama. Rates range from 7,600 to 19,700.

\*エコルームはA~C期間1名1室-7,000円、2名1室-1,500円、D-E期間1名1室-9,000円、2名1室-3,000円、F期間1名1室-14,000円、2名1室-5,000円、G-H期間1名1室-22,000円、2名1室-8,500円となります。

宿泊日カレンダー・宿泊料金

Calendar and rate table for Eco Village Saitama from June to March, showing monthly rates and availability.

石垣島/西表島 ラ・ティエダ西表リゾート

- 洋室(1~4名に1室) ※コテージタイプ利用
IN14:00 OUT10:30
大原港より車で約5分

商品コード AH1204H

Table with 7 columns (A-G) and 5 rows showing room rates for La Tienda Saitama. Rates range from 9,300 to 28,500.

宿泊日カレンダー・宿泊料金

Calendar and rate table for La Tienda Saitama from June to March, showing monthly rates and availability.

石垣島/西表島 西表島ジャングルホテルパイスマヤ

- 洋室(1~4名に1室)
IN15:00 OUT11:00
大原港より車で30分(送迎あり前日までにお客様にて要事前予約)

商品コード AH1203H

Table with 8 columns (A-H) and 5 rows showing room rates for West Island Jungle Hotel. Rates range from 6,500 to 19,600.

宿泊日カレンダー・宿泊料金

Calendar and rate table for West Island Jungle Hotel from June to March, showing monthly rates and availability.

石垣島/西表島 星野リゾート 西表島ホテル

- 洋室(1~4名に1室) ※スーベリアツイン利用
IN15:00 OUT11:00
上原港より車で約10分

商品コード AH1205H

Table with 6 columns (A-F) and 5 rows showing room rates for Nobu Resort Hotel. Rates range from 19,800 to 53,600.

宿泊日カレンダー・宿泊料金

Calendar and rate table for Nobu Resort Hotel from June to March, showing monthly rates and availability.

10月~3月の設定はございません

石垣島/小浜島 はいむるぶし

- 洋室(1~4名に1室) ※スーベリアルーム利用
IN15:00 OUT11:00
小浜港より車で約5分

商品コード AH1302H

Table with 8 columns (A-H) and 5 rows showing room rates for Aimurusushi. Rates range from 17,500 to 57,000.

宿泊日カレンダー・宿泊料金

Calendar and rate table for Aimurusushi from June to March, showing monthly rates and availability.

石垣島/小浜島 星野リゾート リゾナーレ小浜島

- 洋室(1~4名に1室) ※スーベリアスイート利用
IN15:00 OUT11:00
小浜港より車で約10分

商品コード AH1303H

Table with 6 columns (A-F) and 5 rows showing room rates for Nobu Resort Resort. Rates range from 20,200 to 51,900.

宿泊日カレンダー・宿泊料金

Calendar and rate table for Nobu Resort Resort from June to March, showing monthly rates and availability.

10月~3月の設定はございません

石垣島/竹富島 ホテルピースアイランド竹富島

- 洋室(1~3名に1室)
●和洋室(4名に1室)
※朝・夕食付
●(IN) 15:00 (OUT) 11:00 ※22:00以降チェックインできません
●竹富港より車で約3分 ※お客様にて石垣港出発時にて要連絡 商品コード AH1030H

Table showing room rates for Hotel Peace Island Takekuni. Columns: 宿泊日, A, B, C. Rows: 4名1室, 3名1室, 2名1室, 1名1室.

宿泊日カレンダー・宿泊料金 (お1人様/サービス料・諸税込)

単位:円/大人・小人同額

Calendar table for Hotel Peace Island Takekuni with monthly room rates from June to March.

石垣島 ジ・アバンスホテル石垣島

- 洋室(1~3名に1室)
※1名1室はダブルルーム利用 ※2名1室はダブルも選択可
※朝食は無料サービスとなります
●(IN) 15:00 (OUT) 11:00
●空港より車で約20分 商品コード AH1037H

Table showing room rates for G-Advance Hotel Ishikawa. Columns: 宿泊日, A, B. Rows: 3名1室, 2名1室, 1名1室.

宿泊日カレンダー・宿泊料金 (お1人様/サービス料・諸税込)

単位:円/大人・小人同額

Calendar table for G-Advance Hotel Ishikawa with monthly room rates from June to March.

石垣島 ルートイングランティア石垣

- 洋室本館(1~3名に1室)
●洋室東館・東館レディースルーム(1・2名に1室)
●(IN) 15:00 (OUT) 11:00
●空港より車で約30分 商品コード AH1004H



Table showing room rates for Route Inn Granteria Ishikawa. Columns: 宿泊日, A-H. Rows: 3名1室, 2名1室, 1名1室.

宿泊日カレンダー・宿泊料金 (お1人様/サービス料・諸税込)

単位:円/ ( ) 内は小料金

Calendar table for Route Inn Granteria Ishikawa with monthly room rates from June to March.

石垣島 アパホテル(石垣島)

- 洋室(1~4名に1室)
●(IN) 15:00 (OUT) 11:00
●空港より車で約25分 商品コード AH1021H



Table showing room rates for APA Hotel (Ishikawa). Columns: 宿泊日, A-D. Rows: 3・4名1室, 2名1室, 1名1室.

宿泊日カレンダー・宿泊料金 (お1人様/サービス料・諸税込)

単位:円/大人・小人同額

Calendar table for APA Hotel (Ishikawa) with monthly room rates from June to March.

石垣島 ホテルピースアイランド石垣イン八島

- 洋室(1・2名に1室)
●(IN) 15:00 (OUT) 11:00
●空港より車で約30分 商品コード AH1003H



Table showing room rates for Hotel Peace Island Ishikawa Inn Hachijima. Columns: 宿泊日, A, B, C. Rows: 2名1室, 1名1室.

宿泊日カレンダー・宿泊料金 (お1人様/サービス料・諸税込)

単位:円/大人・小人同額

Calendar table for Hotel Peace Island Ishikawa Inn Hachijima with monthly room rates from June to March.

石垣島 コンフォートホテル石垣島

- 洋室(1~3名に1室)
※朝食は無料サービスとなります
●(IN) 15:00 (OUT) 10:00
●空港より車で約20分 商品コード AH1016H



Table showing room rates for Comfort Hotel Ishikawa. Columns: 宿泊日, A-G. Rows: 3名1室, 2名1室, 1名1室.

宿泊日カレンダー・宿泊料金 (お1人様/サービス料・諸税込)

単位:円/大人・小人同額

Calendar table for Comfort Hotel Ishikawa with monthly room rates from June to March.









## 石垣島 クラブメッド・石垣島(スーペリアルーム)

- 洋室(1~4名1室)
- ※夕朝食付
- IN: 15:00 OUT: 10:00
- 空港より車で約40分 ※初泊は夕食のみとなります
- ※除外日: 11/1~3/31



商品コード AH1022H

◆スーペリアルーム

宿泊日	A	B	C	D	E	F	G	H
3-4名1室	30,200 (18,200)	33,800 (20,400)	41,000 (24,700)	45,800 (27,600)	51,800 (31,200)	56,600 (34,000)	59,000 (35,500)	62,600 (37,700)
2名1室	30,200	33,800	41,000	45,800	51,800	56,600	59,000	62,600
1名1室	39,900	44,700	54,300	60,300	67,500	74,600	77,000	81,800

### ◆デラックスガーデンビュー

宿泊日	A	B	C	D	E	F	G	H
3-4名1室	34,200 (20,700)	37,800 (22,900)	46,000 (27,700)	50,800 (30,600)	60,300 (36,700)	65,100 (39,500)	67,500 (41,000)	71,100 (43,200)
2名1室	34,200	37,800	46,000	50,800	60,300	65,100	67,500	71,100
1名1室	44,900	49,700	59,300	66,300	75,000	82,100	85,500	90,300

### ◆デラックスシービュー

宿泊日	A	B	C	D	E	F	G	H
3名1室	36,200 (22,200)	39,800 (24,400)	49,500 (30,200)	54,300 (33,100)	63,800 (38,700)	68,600 (41,500)	71,000 (43,000)	74,600 (45,200)
2名1室	36,200	39,800	49,500	54,300	63,800	68,600	71,000	74,600
1名1室	48,400	53,200	65,300	72,300	82,000	89,100	93,000	98,800

## 宮古島 宮古第一ホテル

- 洋室(1・2名に1室)
- 和室(3名に1室)
- IN: 14:00 OUT: 11:00
- 空港より車で約15分



商品コード AH2005H

宿泊日	A	B
3名1室	5,300 (4,700)	6,600 (4,700)
2名1室	6,000	7,300
1名1室	6,600	7,900

### 宿泊日カレンダー・宿泊料金

単位: 円/( )内は小人料金

月	火	水	木	金	土	日	月	火	水	木	金	土	日	月	火	水	木	金	土	日	月	火	水	木	金	土	日	月	火
6月	A	A	A	A	A	A	A	A	A	A	A	A	A	A	A	A	A	A	A	A	A	A	A	A	A	A	A	A	A

## 宮古島 ホテルオアシティ共和

- 洋室(1・2名に1室)
- IN: 15:00 OUT: 10:00
- 空港より車で約10分



商品コード AH2017H

※朝食なし

宿泊日	A	B	C
2名1室	6,700	7,300	8,000
1名1室	7,300	8,000	8,600

### 宿泊日カレンダー・宿泊料金

単位: 円/( )内は小人料金

月	火	水	木	金	土	日	月	火	水	木	金	土	日	月	火	水	木	金	土	日	月	火	水	木	金	土	日	月	火
6月	B	B	B	B	B	B	B	B	B	B	B	B	B	B	B	B	B	B	B	B	B	B	B	B	B	B	B	B	B

## 宿泊日カレンダー・宿泊料金

単位: 円/( )内は小人料金

月	火	水	木	金	土	日	月	火	水	木	金	土	日	月	火	水	木	金	土	日	月	火	水	木	金	土	日	月	火
6月	B	B	B	B	B	B	B	B	B	B	B	B	B	B	B	B	B	B	B	B	B	B	B	B	B	B	B	B	B

11月~3月の設定はございません

## クラブメッド・石垣島 オールインクルーシブ

滞在中食事付 チェックインの夕食からチェックアウトの朝食まで※欠食の場合の返金はございません。

宿泊費には、お食事やドリンク、スポーツなどの料金も含まれています。追加出費の心配をせずに、ご自由にお好きなだけお楽しみいただけます。

バーでは、ビールやカクテルなどのアルコールに、ソフトドリンクや軽食を、お好きな時にご自由にお召し上がりいただけます。(一部除く)年齢の確認できる証明書を提示いただく場合がございます。

詳しいアクティビティの内容はHPよりご確認ください。http://www.clubmed.co.jp/



ルームタイプ デラックスガーデンビュー(1~4名1室)



ルームタイプ デラックスシービュー(1~3名1室)

## 宮古島 ホテルニュー丸勝

- 洋室(1~3名に1室)
- IN: 15:00 OUT: 10:00
- 空港より車で約15分



商品コード AH2003H

宿泊日	A	B	C
3名1室	7,000 (5,000)	8,000 (5,700)	9,000 (6,300)
2名1室	7,500 (5,000)	8,500 (5,700)	9,500 (6,300)
1名1室	8,500	9,300	10,300

### 宿泊日カレンダー・宿泊料金

単位: 円/( )内は小人料金

月	火	水	木	金	土	日	月	火	水	木	金	土	日	月	火	水	木	金	土	日	月	火	水	木	金	土	日	月	火
6月	A	A	A	A	A	A	A	A	A	A	A	A	A	A	A	A	A	A	A	A	A	A	A	A	A	A	A	A	A

## 宮古島 ホテルサザンコースト宮古島

- 洋室(1~3名に1室)
- 洋室ダブル(2名に1室)
- IN: 15:00 OUT: 11:00
- 空港より車で約10分



商品コード AH2012H

宿泊日	A	B	C	D
3名1室	7,300 (5,900)	8,000 (6,500)	8,500 (6,800)	9,500 (7,600)
2名1室	7,500	8,600	9,600	10,500
2名1室(ダブル)	5,500	6,600	7,600	8,500
1名1室	7,800	8,800	9,500	10,200

### 宿泊日カレンダー・宿泊料金

単位: 円/( )内は小人料金

月	火	水	木	金	土	日	月	火	水	木	金	土	日	月	火	水	木	金	土	日	月	火	水	木	金	土	日	月	火
6月	B	B	B	B	B	B	B	B	B	B	B	B	B	B	B	B	B	B	B	B	B	B	B	B	B	B	B	B	B





### 宮古島 宮古島東急ホテル&リゾート

- 洋室(1~3名に1室)
- 和洋室(4名に1室)
- ※オーシャンウイング利用
- IN 14:00 OUT 11:00
- 空港より車で約10分

商品コード AH2010H

宿泊日	A	B	C	D	E	F	G	H
4名1室	<b>14,500</b> (11,200)	<b>16,800</b> (12,900)	<b>22,200</b> (16,500)	<b>29,600</b> (22,000)	<b>33,800</b> (24,800)	<b>38,300</b> (28,000)	<b>46,000</b> (33,200)	<b>50,600</b> (36,300)
3名1室	<b>15,700</b> (11,200)	<b>18,000</b> (12,900)	<b>23,500</b> (16,500)	<b>31,500</b> (22,000)	<b>35,000</b> (24,800)	<b>39,600</b> (28,000)	<b>47,300</b> (33,200)	<b>51,900</b> (36,300)
2名1室	<b>17,000</b>	<b>19,500</b>	<b>24,800</b>	<b>34,000</b>	<b>37,700</b>	<b>42,200</b>	<b>49,900</b>	<b>54,400</b>
1名1室	<b>31,200</b>	<b>36,000</b>	<b>46,700</b>	<b>64,000</b>	<b>71,200</b>	<b>80,300</b>	<b>95,800</b>	<b>104,800</b>

宿泊日カレンダー・宿泊料金 (お1人様/サービス料・諸税込)

単位:円/( )内は小人料金

6月	水	木	金	土	日	月	火	水	木	金	土	日	月	火	水	木	金	土	日	月	火	水	木	金	土	日	月	火	水	木	金	土	日	月	火	水	木	金	土	日	月	火
----	---	---	---	---	---	---	---	---	---	---	---	---	---	---	---	---	---	---	---	---	---	---	---	---	---	---	---	---	---	---	---	---	---	---	---	---	---	---	---	---	---	---

### 宮古島 アラマンダインギャーコーラルヴィレッジ

- 洋室(1~4名に1室)
- IN 15:00 OUT 11:00
- 空港より車で約20分

全室禁煙

P 無料

商品コード AH2025H

宿泊日	A	B	C	D	E	F
4名1室	<b>15,600</b> (12,700)	<b>18,000</b> (14,500)	<b>21,900</b> (17,200)	<b>30,900</b> (24,300)	<b>43,600</b> (33,300)	<b>44,900</b> (34,200)
3名1室	<b>18,000</b> (12,700)	<b>20,700</b> (14,500)	<b>24,500</b> (17,200)	<b>34,700</b> (24,300)	<b>47,500</b> (33,300)	<b>48,700</b> (34,200)
2名1室	<b>20,600</b> (12,700)	<b>23,200</b> (14,500)	<b>28,300</b> (17,200)	<b>41,000</b> (24,300)	<b>53,800</b> (33,300)	<b>55,000</b> (34,200)
1名1室	<b>42,000</b>	<b>46,200</b>	<b>56,300</b>	<b>81,900</b>	<b>104,900</b>	<b>110,000</b>

宿泊日カレンダー・宿泊料金 (お1人様/サービス料・諸税込)

単位:円/( )内は小人料金

6月	水	木	金	土	日	月	火	水	木	金	土	日	月	火	水	木	金	土	日	月	火	水	木	金	土	日	月	火	水	木	金	土	日	月	火	水	木	金	土	日	月	火
----	---	---	---	---	---	---	---	---	---	---	---	---	---	---	---	---	---	---	---	---	---	---	---	---	---	---	---	---	---	---	---	---	---	---	---	---	---	---	---	---	---	---

### 宮古島 シギラベイサイドスイートアラマンダ

- 洋室(1~3名に1室)
- ※スーパーアスリート利用
- IN 15:00 OUT 11:00
- 空港より車で約15分

商品コード AH2013H

宿泊日	A	B	C	D	E	F	G
3名1室	<b>23,200</b>	<b>25,800</b>	<b>29,600</b>	<b>44,900</b>	<b>55,800</b>	<b>64,000</b>	<b>67,900</b>
2名1室	<b>25,800</b>	<b>28,300</b>	<b>32,200</b>	<b>47,500</b>	<b>58,300</b>	<b>66,600</b>	<b>70,300</b>
1名1室	<b>51,300</b>	<b>56,300</b>	<b>64,000</b>	<b>94,700</b>	<b>116,500</b>	<b>132,900</b>	<b>140,600</b>

宿泊日カレンダー・宿泊料金 (お1人様/サービス料・諸税込)

単位:円/大人・小人同額

6月	水	木	金	土	日	月	火	水	木	金	土	日	月	火	水	木	金	土	日	月	火	水	木	金	土	日	月	火	水	木	金	土	日	月	火	水	木	金	土	日	月	火
----	---	---	---	---	---	---	---	---	---	---	---	---	---	---	---	---	---	---	---	---	---	---	---	---	---	---	---	---	---	---	---	---	---	---	---	---	---	---	---	---	---	---

### 沖縄本島 ホテルニューおきなわ

- 洋室(1~3名に1室)
- IN 14:00 OUT 11:00
- 県庁前駅より徒歩約6分

※朝食なし

商品コード AH3506H

3名1室	<b>5,700</b> (5,500)
2-3名1室	<b>7,000</b>
1名1室	<b>7,000</b>

### 沖縄本島 東横INN那覇旭橋駅前

- 洋室(1~2名に1室)
- ※朝食は軽食サービスとなります
- IN 16:00 OUT 10:00
- 旭橋駅より徒歩約5分

※除外日:6/1~9/30

商品コード AH3614H

2名1室	<b>7,000</b>
1名1室	<b>9,700</b>

### 沖縄本島 東横INN那覇国際通り美栄橋駅

- 洋室(1名に1室)
- ※朝食は軽食サービスとなります
- IN 16:00 OUT 10:00
- 美栄橋駅より徒歩約1分

商品コード AH3616H

宿泊日	A	B
1名1室	<b>8,600</b>	<b>11,500</b>

宿泊日カレンダー・宿泊料金 (お1人様/サービス料・諸税込)

単位:円/大人・小人同額

6月	水	木	金	土	日	月	火	水	木	金	土	日	月	火	水	木	金	土	日	月	火	水	木	金	土	日	月	火	水	木	金	土	日	月	火	水	木	金	土	日	月	火
----	---	---	---	---	---	---	---	---	---	---	---	---	---	---	---	---	---	---	---	---	---	---	---	---	---	---	---	---	---	---	---	---	---	---	---	---	---	---	---	---	---	---

### 沖縄本島 COMMUNITY&SPA 那覇セントラルホテル

- 洋室イーストタワー(1~5名に1室)
- 洋室メインタワー(1~4名に1室)
- IN 15:00 OUT 11:00
- 美栄橋駅より徒歩約5分

全室禁煙

P 無料

商品コード AH3552H

宿泊日	A	B	C	D	E	F	G	H
4-5名1室	<b>7,200</b> (5,900)	<b>7,900</b> (6,300)	<b>8,500</b> (6,800)	<b>9,000</b> (7,200)	<b>9,800</b> (7,700)	<b>11,000</b> (8,600)	<b>11,000</b> (9,500)	<b>17,500</b> (13,900)
3名1室	<b>7,900</b> (5,900)	<b>8,500</b> (6,300)	<b>9,000</b> (6,800)	<b>9,800</b> (7,200)	<b>10,500</b> (7,700)	<b>11,700</b> (8,600)	<b>12,300</b> (9,500)	<b>18,700</b> (13,900)
2名1室	<b>8,500</b>	<b>9,000</b>	<b>9,800</b>	<b>10,500</b>	<b>11,000</b>	<b>12,300</b>	<b>13,600</b>	<b>20,000</b>
1名1室	<b>15,000</b>	<b>15,800</b>	<b>16,500</b>	<b>17,000</b>	<b>17,700</b>	<b>19,000</b>	<b>24,000</b>	<b>30,400</b>

※メインタワーご利用の場合は、A~B期間は、1名1室7000円、2~4名1室は4,500円、C~F期間は1名1室8,500円、2~4名1室6,000円、G~H期間は、1名1室12,000円、2~4名1室10,000円追加となります。(1名様あたり)

宿泊日カレンダー・宿泊料金 (お1人様/サービス料・諸税込)

単位:円/( )内は小人料金

6月	水	木	金	土	日	月	火	水	木	金	土	日	月	火	水	木	金	土	日	月	火	水	木	金	土	日	月	火	水	木	金	土	日	月	火	水	木	金	土	日	月	火
----	---	---	---	---	---	---	---	---	---	---	---	---	---	---	---	---	---	---	---	---	---	---	---	---	---	---	---	---	---	---	---	---	---	---	---	---	---	---	---	---	---	---

リッツカッパ湯温泉滞在中無料



### 沖縄本島 沖縄かりゆしアーバンリゾート・ナハ

- 洋室(1~4名に1室)
- IN 14:00 OUT 11:00
- 美栄橋駅より徒歩約10分
- ※除外日:9/30~3/31
- 商品コード AH3539H

宿泊日	A	B	C	D	E	F	G	H
4名1室	6,600 (6,300)	7,300 (6,900)	7,900 (7,300)	8,800 (8,000)	10,500 (9,200)	11,700 (10,000)	11,700 (11,000)	15,600 (14,500)
3名1室	7,900 (6,300)	8,500 (6,900)	9,200 (7,300)	10,000 (8,000)	11,700 (9,200)	13,000 (10,000)	13,000 (11,000)	18,000 (14,500)
2名1室	9,200	9,800	10,500	11,300	13,000	14,300	15,600	20,700
1名1室	18,000	19,300	20,700	21,600	23,200	24,500	25,800	30,900

### 宿泊日カレンダー・宿泊料金

お1人様/サービス料・諸税込 単位:円/( )内は小人料金

10月~3月の設定はございません

### 沖縄本島 ホテルまるぎ

- 洋室(1・2名に1室)
- IN 15:00 OUT 11:00
- 県庁前駅より徒歩約1分
- ※軽自動車のみ駐車可/先着順
- ※朝食なし
- 商品コード AH3504H

宿泊日	A	B	C	D	E
2名1室	5,900	6,500	8,300	9,000	10,300
1名1室	9,500	10,700	12,500	12,700	15,000

### 宿泊日カレンダー・宿泊料金

お1人様/サービス料・諸税込 単位:円/大人・小人同額

### 沖縄本島 ホテルサン沖縄

- 洋室(1~4名に1室)
- IN 15:00 OUT 11:00
- 県庁前駅より徒歩約2分
- ※ご到着が23:00を過ぎる場合はホテルへ要連絡
- 商品コード AH3542H

宿泊日	A	B	C	D	E	F
3・4名1室	5,300 (4,300)	6,000 (4,700)	6,600 (5,200)	7,300 (5,600)	9,800 (7,400)	11,000 (8,300)
2名1室	6,000	6,600	7,300	7,900	10,500	11,700
1名1室	9,800	10,500	11,000	11,700	14,300	15,600

### 宿泊日カレンダー・宿泊料金

お1人様/サービス料・諸税込 単位:円/( )内は小人料金

### 沖縄本島 ホテルロコアナハ

- 洋室(1~3名に1室)
- IN 13:00 OUT 12:00
- (8/13~8/14, 12/4~12/5, 12/29~1/2)は IN 14:00 OUT 11:00
- 県庁前駅より徒歩約2分
- 商品コード AH3570H

宿泊日	A	B	C	D	E	F	G	H
3名1室	7,800 (6,000)	9,000 (6,900)	9,600 (7,200)	10,200 (7,600)	10,900 (8,000)	11,600 (8,600)	13,000 (9,700)	15,800 (11,600)
2名1室	8,300	9,700	10,200	10,800	11,500	12,200	13,700	16,500
1名1室	11,300	12,500	13,000	13,600	14,300	15,000	16,800	19,000

### 宿泊日カレンダー・宿泊料金

お1人様/サービス料・諸税込 単位:円/( )内は小人料金

### 沖縄本島 アルモントホテル那覇県庁前

- 洋室(1・2名に1室)
- IN 14:00 OUT 11:00
- 県庁前駅より徒歩約3分
- 商品コード AH3618H

宿泊日	A	B	C	D	E	F
2名1室	7,900	8,500	9,600	10,500	11,000	12,500
1名1室	9,800	10,500	11,500	12,500	13,000	14,400

### 宿泊日カレンダー・宿泊料金

お1人様/サービス料・諸税込 単位:円/大人・小人同額

### 沖縄本島 西鉄リゾートイン那覇

- 洋室(1・2名に1室)
- IN 15:00 OUT 11:00
- 県庁前駅より徒歩約3分
- 商品コード AH3598H

宿泊日	A	B	C
2名1室	8,300	9,000	9,600
1名1室	10,200	11,500	12,700

### 宿泊日カレンダー・宿泊料金

お1人様/サービス料・諸税込 単位:円/大人・小人同額

沖縄本島 ダイワロイネットホテル沖縄県庁前

- 洋室スタンダード(1・2名に1室) ※ダブルルーム利用
●(IN) 14:00 (OUT) 11:00
●旭橋駅より徒歩約3分

商品コード AH3587H

Table with 7 columns (宿泊日 A-F) and 2 rows (2名1室, 1名1室) showing room rates.

宿泊日カレンダー・宿泊料金 (お1人様/サービス料・諸税込)

Calendar table showing monthly room rates for the hotel.

沖縄本島 コンフォートホテル那覇県庁前

- 洋室(1・2名に1室)
※朝食は無料サービスとなります
●(IN) 15:00 (OUT) 10:00
●県庁前駅より徒歩約3分

商品コード AH3630H

Table with 7 columns (宿泊日 A-F) and 2 rows (2名1室, 1名1室) showing room rates.

宿泊日カレンダー・宿泊料金 (お1人様/サービス料・諸税込)

Calendar table showing monthly room rates for the hotel.

沖縄本島 ホテルピースランド久米

- 洋室(1・2名に1室)
●(IN) 15:00 (OUT) 11:00
●県庁前駅より徒歩約5分

商品コード AH3512H

Table with 4 columns (宿泊日 A-D) and 2 rows (2名1室, 1名1室) showing room rates.

宿泊日カレンダー・宿泊料金 (お1人様/サービス料・諸税込)

Calendar table showing monthly room rates for the hotel.

沖縄本島 ホテルタイラ

- 洋室(1・2名に1室)
●(IN) 15:00 (OUT) 11:00
●県庁前駅より徒歩約5分

商品コード AH3503H

Table with 4 columns (宿泊日 A-D) and 2 rows (2名1室, 1名1室) showing room rates.

宿泊日カレンダー・宿泊料金 (お1人様/サービス料・諸税込)

Calendar table showing monthly room rates for the hotel.

沖縄本島 ホテルグレイスリー那覇

- 洋室(1・2名に1室)
●(IN) 14:00 (OUT) 11:00
●県庁前駅より徒歩約5分

商品コード AH3619H

Table with 8 columns (宿泊日 A-H) and 2 rows (2名1室, 1名1室) showing room rates.

宿泊日カレンダー・宿泊料金 (お1人様/サービス料・諸税込)

Calendar table showing monthly room rates for the hotel.

沖縄本島 ロコイン沖縄

- 洋室(1・2名に1室)
●(IN) 13:00 (OUT) 12:00
(8/13~8/14, 12/4~12/5, 12/29~12/31)
●県庁前駅より徒歩約12分

商品コード AH3545H

Table with 5 columns (宿泊日 A-E) and 2 rows (2名1室, 1名1室) showing room rates.

宿泊日カレンダー・宿泊料金 (お1人様/サービス料・諸税込)

Calendar table showing monthly room rates for the hotel.





## 沖縄本島 ネストホテル那覇

- 洋室(1~3名に1室)
- IN 14:00 OUT 12:00 (1/1~6/6はOUT 11:00)
- 旭橋駅より徒歩約3分
- ※除外日: 9/27~28, 10/2~3, 10/12, 10/14, 10/17, 10/28, 11/18, 12/1, 12/11, 1/1~3/31

商品コード AH3515H

宿泊日	A	B	C	D	E	F	G	H
3名1室	4,700 (3,800)	5,500 (4,300)	6,000 (4,700)	6,700 (5,200)	7,300 (5,600)	7,900 (6,000)	8,500 (6,500)	9,200 (7,000)
2名1室	5,500	6,000	6,600	7,300	7,900	8,500	9,200	9,800
1名1室	8,500	9,800	10,500	11,000	11,700	12,500	13,000	15,600

### 宿泊日カレンダー・宿泊料金 (お1人様/サービス料・諸税込)

単位:円/( )内は小人料金

6月	7月	8月	9月	10月	11月	12月
火 B	水 B	木 C	金 D	土 E	日 F	月 G

1月~3月の設定はございません

## 沖縄本島 那覇東急REIホテル

- 洋室(1~2名に1室)
- ※2名1室はツイン・ダブルより選択可
- ※お部屋はシャワーブースのみ
- IN 15:00 OUT 10:00
- 旭橋駅より徒歩約5分(連絡通路直結)

商品コード AH3575H

宿泊日	A	B	C	D	E	F	G	H
2名1室	6,700	7,700	8,600	9,200	9,900	10,500	11,000	11,800
1名1室	10,200	11,000	13,000	14,200	15,500	16,700	18,000	19,200

### 宿泊日カレンダー・宿泊料金 (お1人様/サービス料・諸税込)

単位:円/大人・小人同額

6月	7月	8月	9月	10月	11月	12月
火 A	水 B	木 C	金 D	土 E	日 F	月 G

## 沖縄本島 ロワジールホテル那覇

- 洋室(1~4名に1室)
- IN 15:00 OUT 11:00
- 旭橋駅より徒歩約15分

商品コード AH3520H

宿泊日	A	B	C	D	E	F	G	H
4名1室	6,600 (6,600)	7,900 (7,500)	9,200 (8,300)	10,500 (10,000)	11,700 (11,000)	15,600 (13,700)	16,800 (15,500)	29,600 (24,500)
3名1室	7,900 (6,600)	9,200 (7,500)	10,500 (8,300)	13,000 (10,000)	14,300 (11,000)	18,000 (13,700)	19,500 (15,500)	32,200 (24,500)
2名1室	9,200	10,500	11,700	14,300	15,600	19,500	21,900	34,700
1名1室	15,600	18,000	20,700	25,800	28,300	36,000	41,000	65,300

### 宿泊日カレンダー・宿泊料金 (お1人様/サービス料・諸税込)

単位:円/( )内は小人料金

6月	7月	8月	9月	10月	11月	12月
火 A	水 A	木 C	金 D	土 E	日 F	月 G

## 沖縄本島 ホテルルートイン那覇旭橋駅東

- 洋室セミダブル(1~2名に1室)
- ※朝食は軽食サービスとなります
- IN 15:00 OUT 10:00
- 旭橋駅より徒歩約3分

商品コード AH3508H

宿泊日	A	B	C
2名1室	4,800	5,300	6,000
1名1室	7,700	8,300	8,900

### 宿泊日カレンダー・宿泊料金 (お1人様/サービス料・諸税込)

単位:円/大人・小人同額

6月	7月	8月	9月	10月	11月	12月
火 A	水 B	木 C	金 C	土 C	日 C	月 C

## 沖縄本島 ルートイングランティア那覇

- 洋室(1~3名に1室)
- ※禁煙は1~2名1室のみ
- IN 14:00 OUT 11:00
- 旭橋駅より徒歩約12分

商品コード AH3509H

宿泊日	A	B	C
3名1室	5,900	6,600	7,200
2名1室	6,600	7,200	7,800
1名1室	7,200	7,800	8,500

### 宿泊日カレンダー・宿泊料金 (お1人様/サービス料・諸税込)

単位:円/大人・小人同額

6月	7月	8月	9月	10月	11月	12月
火 A	水 B	木 B	金 B	土 B	日 B	月 B

## 沖縄本島 ロワジールホテル那覇イースト

- 洋室(1~3名に1室)
- IN 15:00 OUT 11:00
- 旭橋駅より徒歩約15分

商品コード AH3585H

宿泊日	A	B	C	D	E	F	G	H
3名1室	6,600 (5,600)	7,900 (6,500)	9,200 (7,300)	11,700 (9,200)	14,300 (11,000)	15,600 (11,900)	19,500 (14,500)	24,500 (18,000)
2名1室	7,900	9,200	10,500	13,000	15,600	16,800	20,700	25,800
1名1室	11,700	14,300	16,800	21,900	27,000	29,600	38,500	48,700

### 宿泊日カレンダー・宿泊料金 (お1人様/サービス料・諸税込)

単位:円/( )内は小人料金

6月	7月	8月	9月	10月	11月	12月
火 A	水 A	木 C	金 D	土 E	日 F	月 G



### 沖縄本島 東横INN那覇おもろまち駅前

- 洋室(1・2名に1室)
- ※朝食は軽食サービスとなります
- (IN)16:00 (OUT)10:00
- おもろまち駅より徒歩約2分

商品コード AH3615H

宿泊日・宿泊料金 (お1人様/サービス料・諸税込) 単位:円/大人・小人同額

宿泊日	6/1~3/31
2名1室	7,000
1名1室	9,700

### 沖縄本島 東横INN那覇新都心おもろまち

- 洋室(1名に1室)
- ※朝食は軽食サービスとなります
- (IN)16:00 (OUT)10:00
- おもろまち駅より徒歩約7分

商品コード AH3617H

宿泊日・宿泊料金 (お1人様/サービス料・諸税込) 単位:円/大人・小人同額

宿泊日	6/1~3/31
1名1室	8,500

### 沖縄本島 リブレガーデンホテル

- 洋室(1・2名に1室)
- (IN)15:00 (OUT)11:00
- おもろまち駅より徒歩約3分

商品コード AH3608H

宿泊日・宿泊料金 (お1人様/サービス料・諸税込) 単位:円/大人・小人同額

宿泊日	6/1~3/31
2名1室	6,600
1名1室	9,200

### 沖縄本島 ホテルニューセンチュリー

- 洋室(1~3名に1室)
- (IN)16:00 (OUT)11:00
- 空港より車で約50分
- 那覇空港路線バス113番にて中の町バス停下車徒歩1分

商品コード AH3569H

宿泊日・宿泊料金 (お1人様/サービス料・諸税込) 単位:円/大人・小人同額

宿泊日	6/1~3/31
2・3名1室	8,700
1名1室	10,600

### 沖縄本島 ホテルグランビューガーデン沖縄

- 洋室(1~4名に1室)
- 4名1室はアジョイニングルームでコネクティングになる場合がございます
- (IN)15:00 (OUT)10:00
- 空港より車で約15分

商品コード AH3577H 大浴場滞在中無料

宿泊日カレンダー・宿泊料金 (お1人様/サービス料・諸税込) 単位:円/( )内は小人料金

宿泊日	A	B	C	D	E
4名1室	7,000 (5,300)	8,300 (5,900)	8,900 (6,300)	9,600 (7,000)	11,000 (8,300)
3名1室				9,800 (7,000)	11,700 (8,300)
1・2名1室	7,700	8,300	8,900	9,800	11,700

### 沖縄本島 ムーンオーシャン宜野湾ホテル&レジデンス

- 洋室(2~4名に1室)
- ※デラックスツイン利用
- (IN)14:00 (OUT)11:00
- 空港より車で約30分

商品コード AH3583H

宿泊日カレンダー・宿泊料金 (お1人様/サービス料・諸税込) 単位:円/( )内は小人料金

宿泊日	A	B	C	D	E	F	G	H
4名1室	8,500 (7,900)	10,500 (9,200)	12,300 (10,500)	14,900 (12,300)	17,600 (14,200)	23,500 (18,300)	27,500 (21,000)	33,500 (25,300)
3名1室	9,800 (7,900)	11,700 (9,200)	13,600 (10,500)	16,000 (12,300)	18,800 (14,200)	24,800 (18,300)	28,800 (21,000)	34,700 (25,300)
2名1室	11,000	13,000	14,800	17,500	20,000	26,000	30,000	36,000

### 沖縄本島 サザンビーチホテル&リゾート

- 洋室(2~4名に1室)
- ※デラックスハーバー利用
- (IN)15:00 (OUT)11:00
- 空港より車で約20分

商品コード AH3576H

宿泊日カレンダー・宿泊料金 (お1人様/サービス料・諸税込) 単位:円/( )内は小人料金

宿泊日	A	B	C	D	E	F	G	H
4名1室	6,000 (6,000)	6,600 (6,600)	7,700 (7,500)	8,700 (8,500)	11,800 (11,200)	14,700 (13,900)	18,300 (16,600)	24,600 (23,000)
3名1室	7,000 (6,000)	7,800 (6,600)	8,900 (7,500)	10,000 (8,500)	13,500 (11,200)	16,600 (13,900)	20,300 (16,600)	28,500 (23,000)
2名1室	8,500	9,300	10,500	12,000	15,900	19,800	23,600	32,900

### 沖縄本島 ザ・ビーチタワー沖縄

- 洋室(2~4名に1室)
- 和洋室(5名に1室)
- ※オーシャンビュールーム
- (IN)15:00 (OUT)11:00
- 空港より車で約40分

商品コード AH3522H 天然温泉滞在中無料

宿泊日カレンダー・宿泊料金 (お1人様/サービス料・諸税込) 単位:円/( )内は小人料金

宿泊日	A	B	C	D	E	F	G	H
4・5名1室	9,800 (9,800)	11,000 (11,000)	12,800 (12,800)	15,200 (15,200)	20,000 (20,000)	22,600 (22,600)	27,000 (24,500)	33,300 (30,900)
3名1室	11,000 (9,800)	12,500 (11,000)	14,000 (12,800)	16,500 (15,200)	21,300 (20,000)	23,900 (22,600)	29,600 (24,500)	36,000 (30,900)
2名1室	13,700	14,900	16,600	19,000	23,900	26,500	32,200	38,500









### 与論島 ホテル青海荘(新館)

- 洋室(1・2名に1室)
- 和室(3・4名に1室)
- IN 14:00 OUT 10:00
- 空港より車で約10分
- ※空港⇄ホテル送迎有(※お客様にて要事前予約)

商品コード AH3304H

**宿泊日・宿泊料金** (お1人様/サービス料・諸税込) 単位: 円/( )内は小人料金

宿泊日	6/1~3/31
2名1室	<b>10,300</b> (7,300)
1名1室	<b>10,300</b>

### 奄美大島 奄美サンプラザホテル

- 洋室(1~3名に1室)
- IN 14:00 OUT 11:00
- 空港より車で約45分

商品コード AH3702H

**宿泊日・宿泊料金** (お1人様/サービス料・諸税込) 単位: 円/( )内は小人料金

宿泊日	A	B	C
2・3名1室	<b>7,000</b> (5,600)	<b>7,200</b> (5,800)	<b>7,400</b> (6,000)
1名1室	<b>8,000</b>	<b>8,200</b>	<b>8,400</b>

### 奄美大島 ホテルビッグマリン奄美

- 洋室(1・2名に1室)
- 和室(3・4名に1室)
- IN 12:00 OUT 11:00
- 空港より車で約50分

商品コード AH3705H

**宿泊日・宿泊料金** (お1人様/サービス料・諸税込) 単位: 円/( )内は小人料金

宿泊日	6/1~3/31
2~4名1室	<b>7,900</b> (5,600)
1名1室	<b>8,500</b>

**宿泊日カレンダー・宿泊料金** (お1人様/サービス料・諸税込) 単位: 円/( )内は小人料金

月	火	水	木	金	土	日	火	水	木	金	土	日	火	水	木	金	土	日	火	水	木	金	土	日	火	水	木	金	土	日	火	水	木	金	土	日
6月	A	A	A	A	A	A	B	B	B	B	B	B	C	C	C	C	C	C	A	A	A	A	A	A	B	B	B	B	B	B	C	C	C	C	C	C
7月			1	2	3	4	5	6	7	8	9	10	11	12	13	14	15	16	17	18	19	20	21	22	23	24	25	26	27	28	29	30	31			
8月				1	2	3	4	5	6	7	8	9	10	11	12	13	14	15	16	17	18	19	20	21	22	23	24	25	26	27	28	29	30	31		
9月	1	2	3	4	5	6	7	8	9	10	11	12	13	14	15	16	17	18	19	20	21	22	23	24	25	26	27	28	29	30						
10月			1	2	3	4	5	6	7	8	9	10	11	12	13	14	15	16	17	18	19	20	21	22	23	24	25	26	27	28	29	30	31			
11月				1	2	3	4	5	6	7	8	9	10	11	12	13	14	15	16	17	18	19	20	21	22	23	24	25	26	27	28	29	30			
12月	1	2	3	4	5	6	7	8	9	10	11	12	13	14	15	16	17	18	19	20	21	22	23	24	25	26	27	28	29	30	31					
1月				1	2	3	4	5	6	7	8	9	10	11	12	13	14	15	16	17	18	19	20	21	22	23	24	25	26	27	28	29	30	31		
2月	1	2	3	4	5	6	7	8	9	10	11	12	13	14	15	16	17	18	19	20	21	22	23	24	25	26	27	28								
3月	1	2	3	4	5	6	7	8	9	10	11	12	13	14	15	16	17	18	19	20	21	22	23	24	25	26	27	28	29	30	31					

### 奄美大島 ホテルニュー奄美(別館)

- 洋室(1・2名に1室)
- IN 12:00 OUT 12:00
- 空港より車で約50分

商品コード AH3701H

**宿泊日・宿泊料金** (お1人様/サービス料・諸税込) 単位: 円/大人・小人同額

宿泊日	6/1~3/31
2名1室	<b>7,000</b>
1名1室	<b>8,000</b>

### 奄美大島 ホテルウエストコート奄美 I・II号館

- 洋室 I号館(1~3名に1室)
- 洋室 II号館(1・2名に1室)
- IN 14:00 OUT 10:00
- 空港より車で約50分

商品コード AH3706H

**宿泊日・宿泊料金** (お1人様/サービス料・諸税込) 単位: 円/大人・小人同額

宿泊日	6/1~3/31
3名1室	<b>8,200</b>
2名1室	<b>8,900</b>
1名1室	<b>9,500</b>

世界自然遺産登録勸告地

JALグループは「奄美大島・徳之島・沖縄島北部および西表島」の世界自然遺産登録に向けた活動を応援しています。



Co2 排出ゼロ

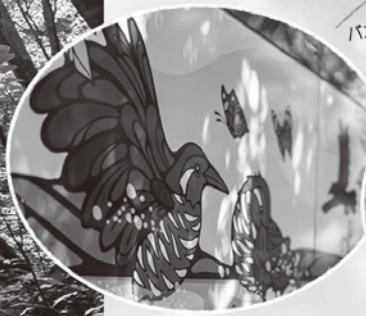
くがに 電気バスやんばる黄金号 を運行しています

国頭村観光協会 出発 (道の駅ゆいゆい国頭)



ここがポイント!

- ①環境にやさしい電気バスで運行
- ②ロードキルを考慮し時速20キロ以下で走行
- ③現地ガイドがやんばるの自然をご案内
- ④世界自然遺産登録勸告地を一望する場所へ
- ⑤途中下車して森林ウォークで深呼吸
- ⑥バス車体はPOKKE104さんによるイラスト



バスにはやんばるの自然の風景が描かれています



やんばるの森の生態系や人々の暮らしとの関わりをあわせてガイドします

ツアー行程 所要時間 2時間

国頭村観光協会 (道の駅ゆいゆい国頭) 出発の15分前に集合 → やんばる黄金(くがに)号に乗りして出発 → 大国林道でガイドと散策(約30分) → 絶景ポイント! 長尾橋 (約10分) → 「道の駅ゆいゆい国頭」到着

バス会社: 新報トラス  
旅行企画・実施: 株式会社 JAL JTAセールス





小さなお子様にチャイルドシートをご使用下さい

チャイルドシートの種類

適用の目安

●レンタカーご予約時にチャイルドシートご利用のお申し出がないと、レンタカーの貸出が出来ない場合がございます。●チャイルドシートの装着は原則としてお客様ご自身で行って頂きます。●不明な点はレンタカー係員にお問い合わせ下さい。●チャイルドシートの装着により、定員の搭乗が出来ない場合があります。また、ワゴン車は荷物を搭載するスペースが狭くなる場合がございます。

道路交通法上、チャイルドシートの着用が義務づけられています。該当する方は、レンタカーご予約時ご利用になるチャイルドシートの種類をお申し出下さい。

Table with 3 columns: 参考年齢, 体重, 身長. Rows include ベビーシート(乳児用), チャイルドシート(乳児用), ジュニアシート(学童用).

石垣島・宮古島・久米島・沖縄本島・西表島レンタカー カレンダー

Calendar grid showing monthly availability for various islands with 'A' through 'C' codes.

予約タイプ 旅セット 商品コード ○○○内、石垣島は150・宮古島は230・久米島は300

沖縄本島

Rental rate table for Okinawa Main Island with columns for vehicle type (S, WA, E, H classes), period, and daily rate.

【運営】 オリックスレンタカー (8:00~20:00)

石垣島・宮古島・久米島

Rental rate table for Iriomote, Miyako, and Kumaji islands with columns for vehicle type and daily rate.

【運営】 石垣島:オリックスレンタカー (8:00~20:00) 宮古島:オリックスレンタカー (8:00~19:00) 久米島:オリックスレンタカー (8:00~19:00)

西表島

Rental rate table for Iriomote Island with columns for vehicle type and daily rate.

【運営】 オリックスレンタカー (8:00~18:00)

与那国

Rental rate table for Yonakuni with columns for vehicle type, period, and daily rate.

【運営】 ヨネハマレンタカー (8:15~17:30)

南大東

Rental rate table for Nandaigaki with columns for vehicle type, period, and daily rate.

【運営】 大東観光商事 ※配車・返車は南大東空港のみとなります。 ※土・日・祝日は給油所がお休みのため、ガソリン代金精算は運営会社にて行います。

ヨロン島

Rental rate table for Yoron Island with columns for vehicle type, period, and daily rate.

【運営】 ヨロンドライブクラブ (8:00~19:00)

徳之島

Rental rate table for Tokunoshima with columns for vehicle type, period, and daily rate.

【運営】 オリックスレンタカー (8:00~19:00)

奄美大島

Rental rate table for Amami-Oshima with columns for vehicle type, period, and daily rate.

【運営】 オリックスレンタカー (8:00~19:00)

代金に含まれるものレンタカー料金、免責補償料金、保険(下記「保険について」参照)、消費税等諸税。代金に含まれないものガソリン代(与那国除く)、駐車料金、有料道路料金。●保険について ※保険・補償は予告なく変更になる場合があります。(詳細はお問合せください。)

